



SIMP



Energa

Wytwarzanie

GRUPA ORLEN

Stowarzyszenie Inżynierów i Techników Mechaników Polskich

Zarząd Koła nr 1 wraz z Zarząd Pomorskiej Sekcji Spawalniczej Gdańskiego Oddziału SIMP **zaprasza wszystkich członków wraz z rodzinami na wycieczkę**, która odbędzie się 18 – 05 – 2023r. szlakiem elektrowni wodnych na rzece Raduni na połączonej z seminarium na temat: „**Z biegiem Raduni**” .,

Seminarium , pokaz obiektów oraz dyskusję techniczną poprowadzi z ramienia SIMP **dr inż. Józef Niegoła oraz dr inż. Wojciech Kiełczyński**

W trakcie wycieczki, zostaną przybliżone cechy zwiedzanych obiektów jak:

- o Lokalizacja
- o Rys historyczny
- o Przeznaczenie
- o Zasada działania

W naturze pokażemy obiekty (patrz załączone zdjęcia)

Elektrownia wodna na rzece Raduni w Rutkach k/Borkowa

Parametry techniczne

Turbina	Generator	Regulator obrotów
ilość turbin: 2 typ: Francis bliźniacza firma: Voith rok budowy: 1910 obroty/minutę: 300	typ: synchroniczny firma: Siemens-Schuckert napięcie generatora: 8 kV	typ: elektrohydrauliczny rok budowy: 2012

układ konstrukcyjny: **pozioma**
moc zainstalowana: **0,560 MW**

napięcie
wzbudzenia: **0,065**
kV

rok budowy: **1910**
obroty/minutę: **300**



Elektrownia wodna na rzece Raduni w Rutkach



Most na rzece Raduni w miejscowości Rutkach

Elektrownia wodna na rzece Raduni w Łapinie, ul. [Onufrego Zagłoby 5](#)

Parametry techniczne

Turbina	Generator	Regulator obrotów
<p>ilość turbin: 2 typ: Francis w spirali firma: Schichau Elbing rok budowy: 1925 obroty/minutę: 250 układ konstrukcyjny: pozioma moc zainstalowana: 2,900 MW</p>	<p>typ: synchroniczny firma: AEG napięcie generatora: 6,3 kV napięcie wzbudzenia: 0,115 kV rok budowy: 1925 obroty/minutę: 250</p>	<p>typ: elektrohydrauliczny rok budowy: 1997,1999</p>

Pozostałe parametry

Turbina	Generator
<p>ilość turbin: 1 typ: Francis w spirali firma: Maschinen Fabrik Eissilingen rok budowy: 1928 obroty/minutę: 1300 układ konstrukcyjny: pionowa moc zainstalowana: 7.35 kW</p>	<p>typ: pr. stalego firma: Siemens- Schuckert napięcie generatora: 0,23 kV rok budowy: 1928 obroty/minutę: 1300</p>





Elektrownia wodna na rzece Raduni w Łapinie

Elektrownia wodna na rzece Raduni w Bielkowie k/Kolbud

Parametry techniczne MEW Bielkowo

Turbina	Generator	Regulator obrotów
ilość turbin: 3 typ: Francis bliźniaczy w spirali firma: Voith rok budowy: 1923, 1925 obroty/minutę: 500 układ konstrukcyjny: pozioma moc zainstalowana: 4,800 MW	typ: synchroniczny firma: Siemens-Schuckert napięcie generatora: 6,3 kV napięcie wzbudzenia: 0,11 kV rok budowy: 1923 obroty/minutę: 500	typ: elektrohydrauliczny rok budowy: 2008

Pozostałe parametry

Turbina	Generator
ilość turbin: 1 typ: Pelton firma: Voith rok budowy: 1930 obroty/minutę: 1200/2400 układ konstrukcyjny: pionowa moc zainstalowana: 7 kW	typ: pr. stałego firma: Siemens-Schuckert napięcie generatora: 0,23 kV rok budowy: 1926 obroty/minutę: 1200/2400





Elektrownia wodna na rzece Raduni w Bielkowie

Elektrownia wodna na rzece Raduni w Straszynie, ul. Zaciszna

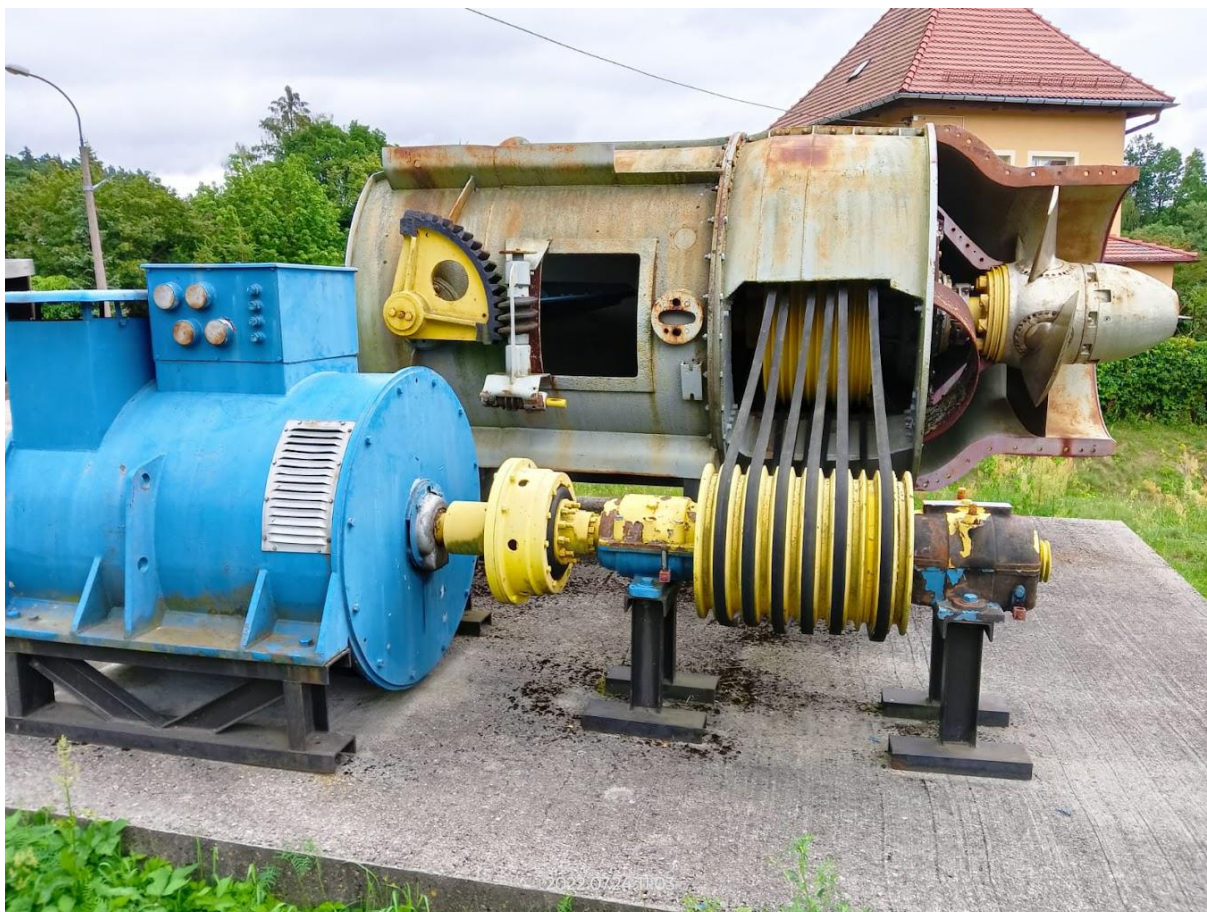
Parametry techniczne

Turbina	Generator	Regulator obrotów
ilość turbin: 2 typ: Francisa czołowa kotłowa firma: Voith rok budowy: 1909 obroty/minutę: 375/300 układ konstrukcyjny: pozioma moc zainstalowana: 2,45 MW	typ: synchroniczny firma: Siemens-Schuckert napięcie generatora: 8,3 kV napięcie wzbudzenia: 0,11 kV rok budowy: 1932/1910 obroty/minutę: 375/300	typ: elektrohydrauliczny rok budowy: 2012

Pozostałe parametry

Turbina	Generator	Regulator obrotów
ilość turbin: 1 typ: turbina śmigłowa firma: Voith rok budowy: 1937 obroty/minutę: 428 układ konstrukcyjny: pionowa moc zainstalowana: 1,096 MW	typ: synchroniczny firma: Siemens-Schuckert napięcie generatora: 3,15 kV napięcie wzbudzenia: 0,92 kV rok budowy: 1937 obroty/minutę: 428	typ: elektrohydrauliczny rok budowy: 2012





Elektrownia wodna na rzece Raduni w Straszynie

Szczegółowy program wycieczki:

- 8:00 Wyjazd autokarem z Gdańska Głównego – Dworzec PKP, ul. Podwale Grodzkie (za starym Żakiem)
- 8:45 Rutki– dojazd, zwiedzanie
- 9:45 Łapino – dojazd , zwiedzanie
- 10:45 Bielkowo – dojazd, zwiedzanie
- 11:45 Straszyn - dojazd, zwiedzanie
- 12:45 Prelekcja w Sali konferencyjnej elektrowni nt.: „Z biegiem Raduni „ – dr inż. Józef Niegoda
- 14:00 **Obiad w Osrodku Wypoczynkowym w Straszynie**
- Ok. 16:00 Powrót do Gdańsk – Dworzec PKP

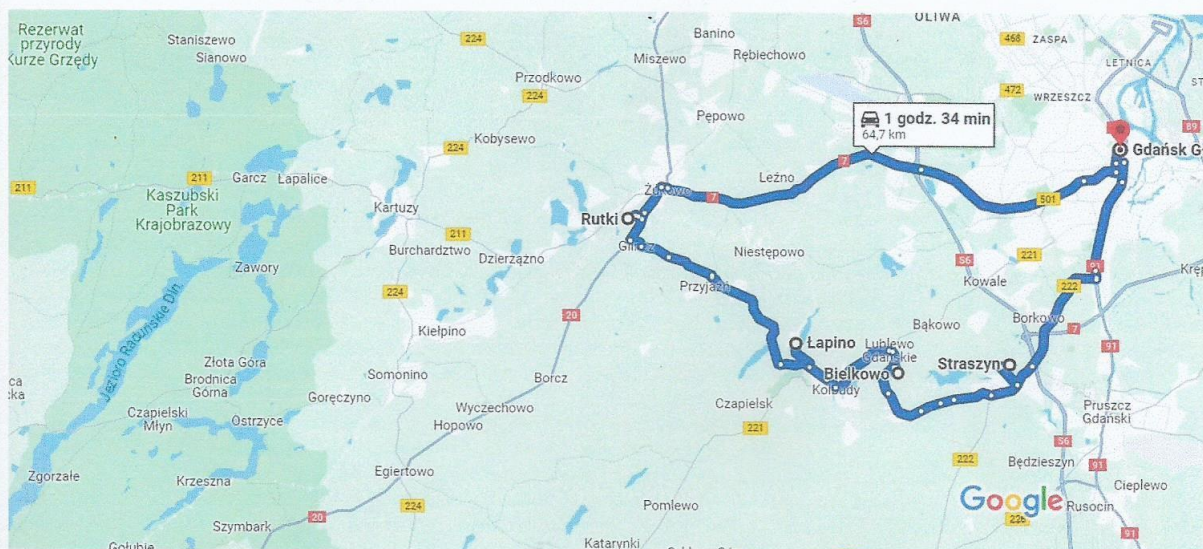
14.04.2024, 22:01

Gdańsk Główny, Gdańsk do Gdańsk Główny, Gdańsk – Mapy Google



Gdańsk Główny, Gdańsk do Gdańsk Główny, Gdańsk

Samochodem 64,7 km, 1 godz. 34 min



przez: aleja Armii
Krajowej/DW501 i DK7
1 godz. 34 min bez korków

1 godz. 34 min
64,7 km

Trasa całej wycieczki

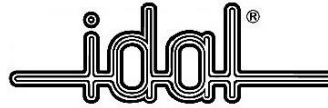
Zgłoszenie chęci udziału w wycieczce z podaniem imienia i nazwiska osób, proszę wysłać do dnia 30.04.2024r na adres: **tadeusz.waszkiwicz1954@gmail.com**
Obowiązuje opłata wpisowa w kwocie 20zł dotyczy tylko osób dorosłych. Dzieci są zwolnione z opłaty. Opłaty należy dokonać przelewem na nr konta **SIMP, 80-850 Gdańsk, ul. Rajska 6: 15 1020 1811 0000 0602 0097 0590.**
Tytuł przelewu: składka wspierająca organizację seminarium.

Serdecznie zapraszam w imieniu organizatorów.

Tadeusz Waszkiewicz

V-ce Prezes Zarządu ds. Organizacyjnych Oddziału SIMP w Gdańsku Prezes Zarządu Pomorskiej Sekcji Spawalniczej SIMP

Firmy , Członkowie wspierający:



Gases for Life

